

巻頭写真 多数の土器圧痕が検出された大型定住集落：宮崎市本野原遺跡

A large village of the Motonobaru site, Miyazaki City, where many pottery impressions were found

本野原遺跡は、宮崎県央の田野町南部（宮崎市田野町字黒草甲）に位置し、標高約180メートルの台地上に立地する。県営農地保全整備事業に伴い、2001年～2002年に約18,000 m²の発掘調査が行われた。その結果、縄文時代早期前葉から晩期にかけての遺構・遺物が検出され、中でも中期後葉から後期後葉にかけて形成された膨大な遺構・遺物群は圧巻である。この時期の遺構群は、径80～100メートルの範囲をすり鉢状にアカホヤ火山灰層を大規模に削平、除去して広場を形成し、そこを中心に土坑、掘立柱建物、竪穴住居が環状に並ぶ構造をもつ（写真1）。広場は祭祀空間と見られ、中央部に配石や土坑が構築されている。竪穴住居は環状の北側及び東側に集中し、113軒と膨大であり、重複が激しい。出土遺物も数万点に及び、西日本最大規模の縄文集落といえる。この環状配列の遺構群の構成原理は、東日本の影響を受けたものと考えられる。出土遺物としては土器が最も多いが、石器では磨石や石皿などの食料加工具の比率が高く、石鏃などはわずかであるという組成の偏りがみられる（写真2）。本遺跡は集落構造及び出土遺物からみて、南九州を代表する縄文時代後期を中心とした拠点集落と考えられ、この地域の縄文社会・文化を考える上で極めて重要な遺跡である。2004年に国史跡に指定された。

本遺跡では植物質食料加工具が主体を占めているが、石器組成に偏りがありながら、実際の植物質食料の痕跡は、炭化したイチイガンなどのコナラ属種子だけであった。それらを明らかにすべく、筆者らは2012年から2015年まで約3年半、計36回の土器圧痕調査を実施した。その間、調査した土器点数は179,135点（約2.8トン）に及ぶ。その甲斐あってか、500点余点という多量の圧痕を検出することができ、いくつかの重要な発見があった。

本遺跡は、北海道館崎遺跡の417点の圧痕をもつ土器の発見以前では、一つの遺跡でもっとも多数のコクゾウムシ圧痕を検出した遺跡であった（写真3）。その総数は173点（うち1点が潜在圧痕）であり、肉眼で検出された例としては



写真1 本野原遺跡全景。



写真2 本野原遺跡遺物出土状況 (SA-86)。

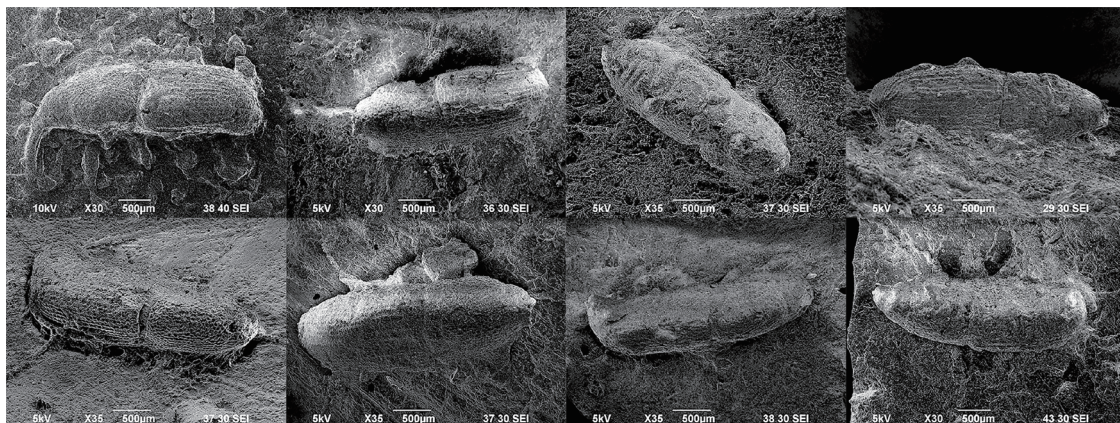


写真3 本野原遺跡で見いだされたコクゾウムシ圧痕のレプリカ SEM 画像。

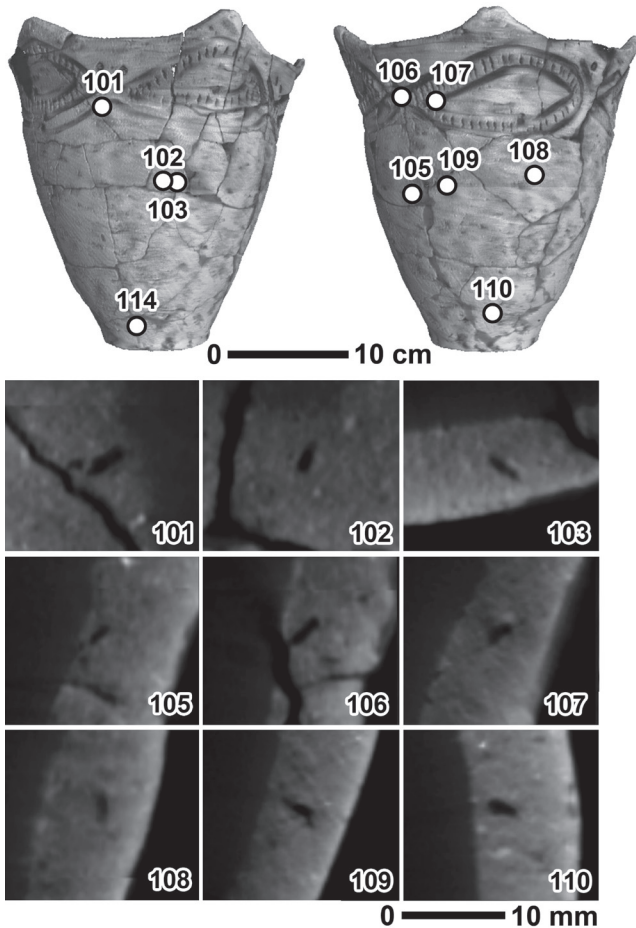


写真4 本野原遺跡から出土したコクゾウムシが多数混入した土器とコクゾウムシ X 線 CT 画像。

おそらく全国最多であろう。それらが複数混入した土器も検出した (写真4)。さらに、おそらく世界初と思われる約4300～4000年前のクロゴキブリの卵の圧痕を発見した (写真5)。この圧痕は江戸時代に中国南部から伝わったとされてきたクロゴキブリの起源について再考を促すきっかけとなった。また、他の東南九州地方の縄文時代後期の遺跡と比較すると、本遺跡ではマメ類の圧痕の検出率が高い。多数のマメ類種子を入れた土器も発見されている。九州地方におけるマメ類の栽培化過程を考える際、鍵となる重要な遺跡でもある (本号3-14 pp. 参照)。

土器圧痕調査で多数検出された家屋害虫や栽培植物の圧痕は、本遺跡に住んでいた縄文時代人たちの食やなりわいなどの生活の姿を具体的に教えてくれるとともに、中部高地の縄文時代中期集落と同様に、植物質食料に比重を置いた生活が集落規模の大きさと長期にわたる安定性を生み出す原動力となったことを教えてくれる遺跡でもある。

引用文献

- 小畑弘己. 2019. 縄文時代の植物利用と家屋害虫—圧痕法のイノベーション—. 258 pp. 吉川弘文館, 東京.
- 田野町教育委員会, 編. 2004. 本野原遺跡一 (田野町文化財調査報告書第48集). 282 pp. 田野町教育委員会, 田野.
- 田野町教育委員会, 編. 2005. 本野原遺跡二 (田野町文化財調査報告書第52集). 242 pp. 田野町教育委員会, 田野.
- 宮崎市教育委員会, 編. 2006. 本野原遺跡三 (宮崎市文化財調査報告書第53集). 260 pp. 宮崎市教育委員会, 宮崎.
- (小畑弘己 Hiroki Obata)

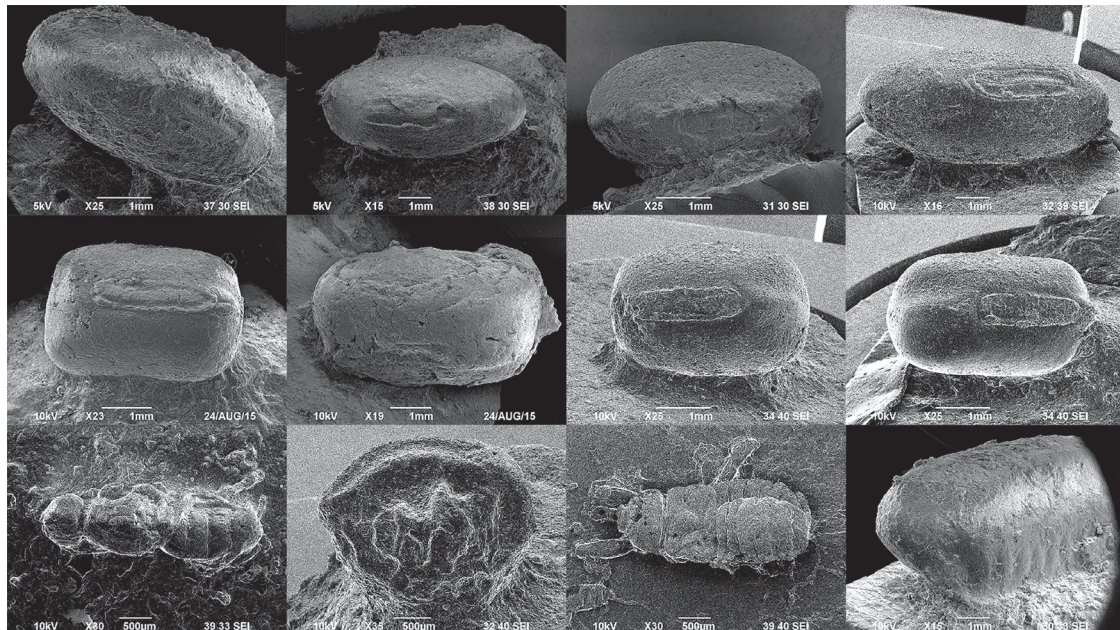


写真5 本野原遺跡で見いだされたマメ類圧痕とその他植物・昆虫圧痕のレプリカ SEM 画像。上段：ダイズ属種子, 中段：アズキ亜属種子, 下段左からハエ類, カラスザンショウ種子, 不明甲虫, クロゴキブリ卵鞘。